



АДМИНИСТРАЦИЯ ГОРОДА ПЕРМИ
ДЕПАРТАМЕНТ ЗЕМЕЛЬНЫХ ОТНОШЕНИЙ

РЕШЕНИЕ

о размещении объектов № 739 от 22.04.2019

г. Пермь, ул. Сибирская, 15

Департамент земельных отношений Администрации города Перми в соответствии с пунктом 3 ст. 39.36 Земельного кодекса Российской Федерации, Положением о порядке и условиях размещения объектов на землях или земельных участках, находящихся в государственной или муниципальной собственности, на территории Пермского края без предоставления земельных участков и установления сервитутов, утвержденным Постановлением Правительства Пермского края от 22.07.2015 № 478-п

разрешает ООО «ИННОР» (ИНН 5902232746, ОГРН 1135902001443, место нахождения: 614000, Пермский край, г. Пермь, ул. Монастырская, 61, офис 222)

способ размещения объекта: наземный

размещение объекта: линия связи для подключения ГСК по адресу: г. Пермь, Свердловский район, ул. Бригадирская, 33.

на землях: государственная собственность на которые не разграничена.

на срок бессрочно

местоположение: Пермский край, г. Пермь, Свердловский район, ул. Бригадирская, 33.

Территория, согласно схеме, расположена в зоне с особыми условиями использования территории: приаэродромная территория аэродрома аэропорта Большое Савино.

ООО «ИННОР»:

1. соблюдать правила охранных зон воздушного пространства, установленные Постановлением Правительства Российской Федерации от 11.03.2010 № 138 «Об утверждении Федеральных правил использования воздушного пространства Российской Федерации»;

2. в соответствии с пунктом 7(2) Положения о порядке и условиях размещения объектов на землях или земельных участках, находящихся в государственной или муниципальной собственности, на территории Пермского края без предоставления земельных участков и установления сервитутов, утвержденного Постановлением Правительства Пермского края от 22.07.2015 № 478-п, представить в департамент земельных отношений администрации города Перми в течении 1 месяца с момента размещения объектов материалы контрольной геодезической съемки размещенных объектов на бумажном и электронном носителях на безвозмездной основе.

В соответствии со статьей 20¹ Закона Пермского края от 14.09.2011

№ 805-ПК «О градостроительной деятельности в Пермском крае»
ООО «ИННОР»:

1. Не позднее чем за 10 рабочих дней до начала строительства и реконструкции безвозмездно передать в департамент градостроительства и архитектуры администрации города Перми один экземпляр копий разделов проектной документации, предусмотренных пунктом 1 части 12 статьи 48 Градостроительного кодекса Российской Федерации;

2. В течение 10 рабочих дней после окончания работ по строительству, реконструкции безвозмездно передать в департамент градостроительства и архитектуры администрации города Перми схему, отображающую расположение объекта и сетей инженерно-технического обеспечения, подписанную ООО «ИННОР», с приложением текстового и графического описания местоположения границ охранной и санитарно-защитной зоны, перечень координат характерных точек границ такой зоны.

Приложение:

Схема предполагаемых к использованию земель или части земельного участка (на 1 л. в 1 экз.).

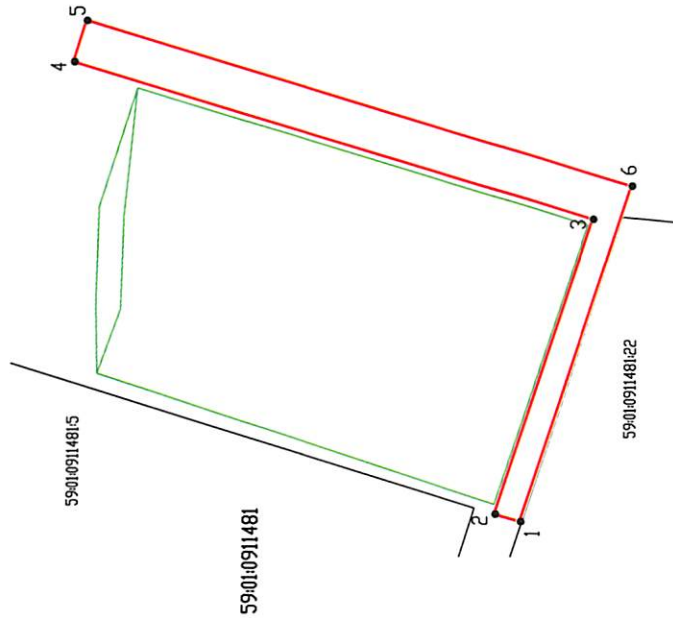
Начальник отдела предоставления
земельных участков по работе
с юридическими лицами



Н. М. Санникова

Схема предполагаемых к использованию земель или части земельного участка

Объект: "Линия связи для подключения ГСК по адресу г.Пермь, ул.Бригадирская 33".
Местоположение: г.Пермь, Свердловский район, ул. Бригадирская,33.
Категория земель: земли населённых пунктов.
Площадь земель: 632,13 кв.м.



Описание границ смежных землепользователей:
от 1 точки до 6 точки – муниципальные земли
от 6 точки до 1 точки – муниципальные земли

Каталог координат
Система координат МСК-59

№ точки границы	X	Y
1	513660,72	2234862,47
2	513664,25	2234863,55
3	513650,90	2234904,85
4	513723,00	2234926,05
5	513721,25	2234931,80
6	513645,55	2234909,50

Масштаб 1:1000

Условные обозначения:

- 59:01:0911481 – номер кадастрового квартала
- граница кадастрового квартала
- граница существующего земельного участка
- 59:01:0911481:5 – кадастровый номер земельного участка
- граница земель, предлагаемых к использованию
- – характерная точка границы, сведения о которой позволяют однозначно определить её положение на местности



(подпись, расшифровка подписи)

(для юридических лиц
и индивидуальных предпринимателей)